

**A.303**

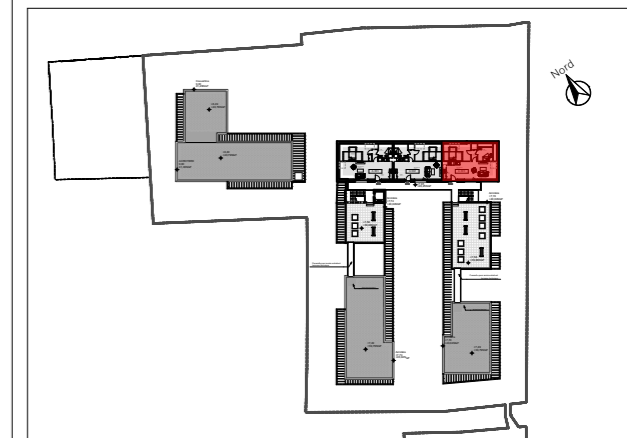


NOTA : Le présent plan pourra faire l'objet de modifications dimensionnelles, techniques et d'organisation, afin de répondre aux contraintes liées aux études d'exécution. Les poutres, poteaux, soffites et faux plafonds n'apparaissent pas systématiquement sur le plan. Les éléments de mobilier, meubles et plans de travail ne sont placés qu'à titre indicatif et ne sont pas fournis. La superficie des placards est incluse dans celle des pièces attenantes.



**SCCV LABEL VIE EN AUGE**  
97 Boulevard de Strasbourg  
76600 LE HAVRE

**Résidence Séniors**  
1-5 rue Albert Lépée  
Saint-Pierre-en-Auge



**APPARTEMENT A303 - T2**  
3ème étage - Combles

Pièces	Surfaces (m <sup>2</sup> )
Chambre	15,69
Dgt	3,36
Entrée	5,09
SdE	7,82
Séjour/Cuisine	27,06
	<u>59,02 m<sup>2</sup></u>

**cba** architectes

####

PLAN LOGEMENT

